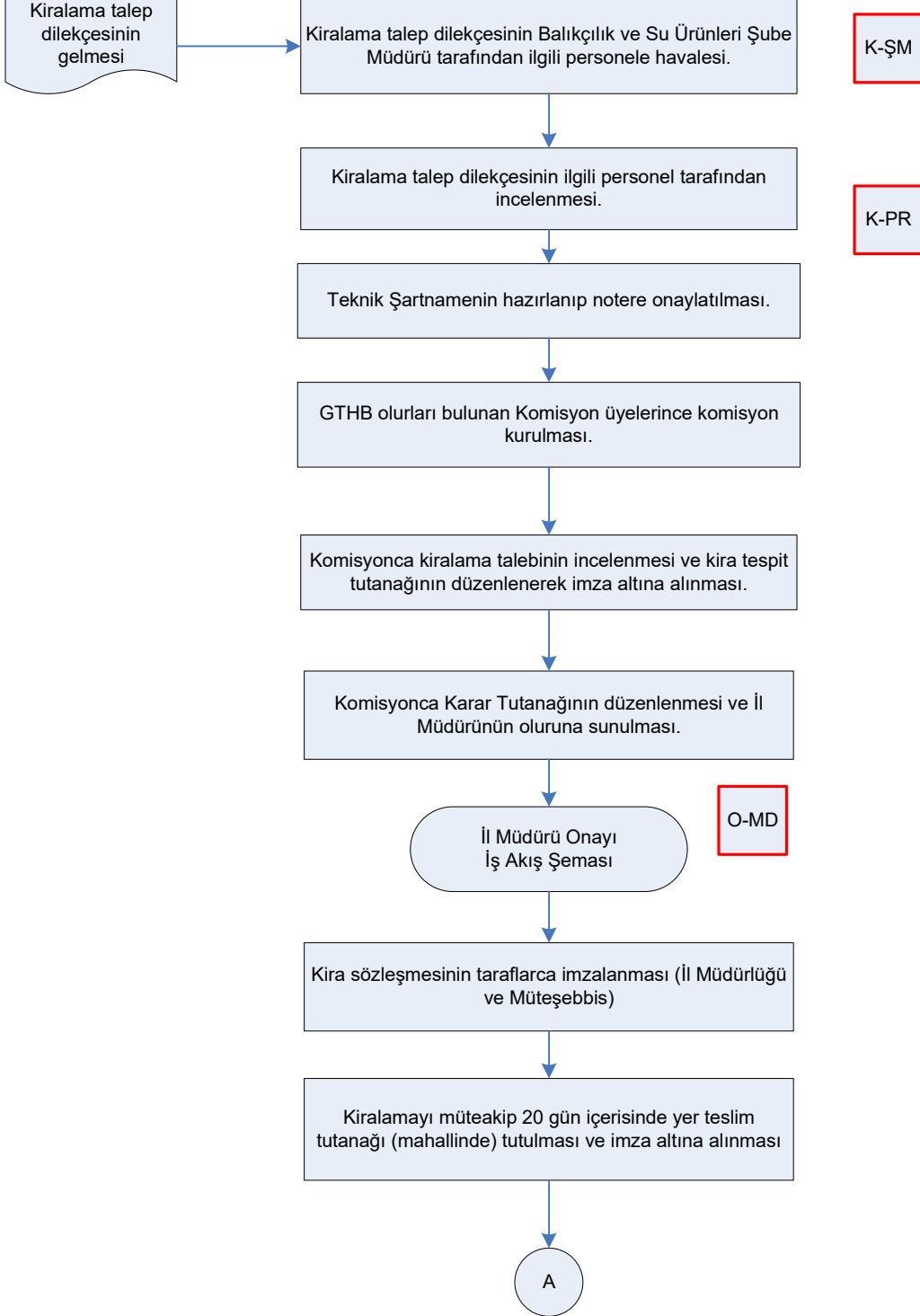




İŞ AKIŞ ŞEMASI

BİRİM:	DÜZCE İL GIDA TARIM VE HAYVANCILIK MÜDÜRLÜĞÜ / BALIKÇILIK VE SU ÜRÜNLERİ ŞUBE MÜDÜRLÜĞÜ
ŞEMA NO:	GTHB.81.İLM.İKS/KYS.AKŞ.04.20
ŞEMA ADI:	SU ÜRÜNLERİ YETİŞTİCİLİĞİ YATIRIMLARINDA İHTİYAÇ DUYULAN SU VE SU ALANLARI İLE DENİZ VE İÇ SULARDAKİ SU ÜRÜNLERİ İSTİHSAL HAKKININ KİRAYA VERİLMESİ İŞ AKIŞ ŞEMASI

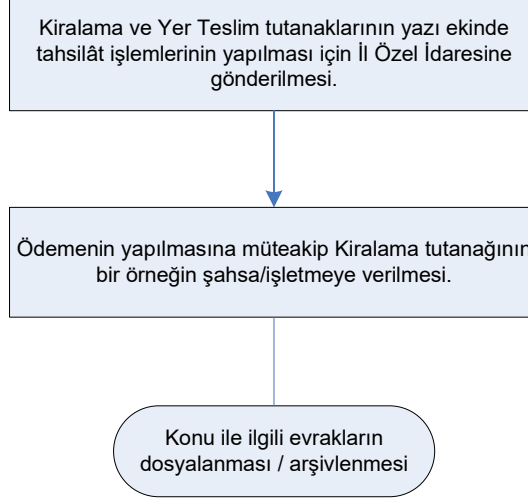


HAZIRLAYAN Kalite Yönetim Ekibi	KONTROL EDEN Kalite Yönetim Sorumlusu	ONAYLAYAN Kalite Yönetim Temsilcisi



İŞ AKIŞ ŞEMASI

BİRİM:	DÜZCE İL GIDA TARIM VE HAYVANCILIK MÜDÜRLÜĞÜ / BALIKÇILIK VE SU ÜRÜNLERİ ŞUBE MÜDÜRLÜĞÜ
ŞEMA NO:	GTHB.81.İLM.İKS/KYS.AKŞ.04.20
ŞEMA ADI:	SU ÜRÜNLERİ YETİŞTİCİLİĞİ YATIRIMLARINDA İHTİYAÇ DUYULAN SU VE SU ALANLARI İLE DENİZ VE İÇ SULARDAKİ SU ÜRÜNLERİ İSTİHSAL HAKKININ KİRAYA VERİLMESİ İŞ AKIŞ ŞEMASI



HAZIRLAYAN Kalite Yönetim Ekibi	KONTROL EDEN Kalite Yönetim Sorumlusu	ONAYLAYAN Kalite Yönetim Temsilcisi